

**Clés de lecture :** les données présentées résultent des connaissances disponibles. A cette échelle, elles présentent une part d'incertitude à considérer.

La production d'énergie primaire est exprimée en termes d'énergie finale livrée au consommateur.

**UIOM :** usine d'incinération des ordures ménagères (50% des déchets incinérés sont d'origine renouvelable)

**Solaire thermique :** installations subventionnées par des aides régionales, départementales ou locales

**Bois bûche :** la chaleur produite est comptée en tant que bois consommé issu de la production régionale (85% de la consommation régionale)

**Bois déchiqueté des chaufferies :** la chaleur produite est comptée en tant que bois déchiqueté (plaquettes) consommé (chaufferies industrielles, collectives et agricoles (serres et petites chaufferies à usage professionnel))

**Sources des données :** les résultats présentés dans cette synthèse ont été consolidés par l'observatoire de l'énergie et des gaz à effet de serre à partir des données communiquées par son réseau de partenaires : SOeS, DREAL, EDF, ADEME, ErDF, CRB, ALDEN, CG22, Rennes Métropole, BMO, CRAB, exploitants des UIOM, AILE, ABIBOIS

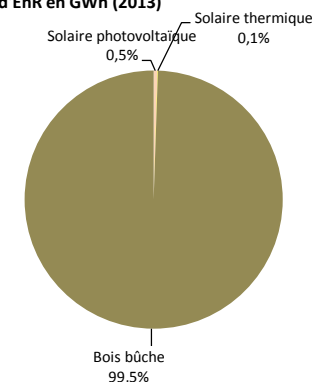
**Contact :** si vous disposez de données plus précises, contactez [contact-oreges@bretagne-environnement.org](mailto:contact-oreges@bretagne-environnement.org) afin d'améliorer ce bilan.

## Production d'énergie renouvelable (EnR) à l'échelle communale (estimation)

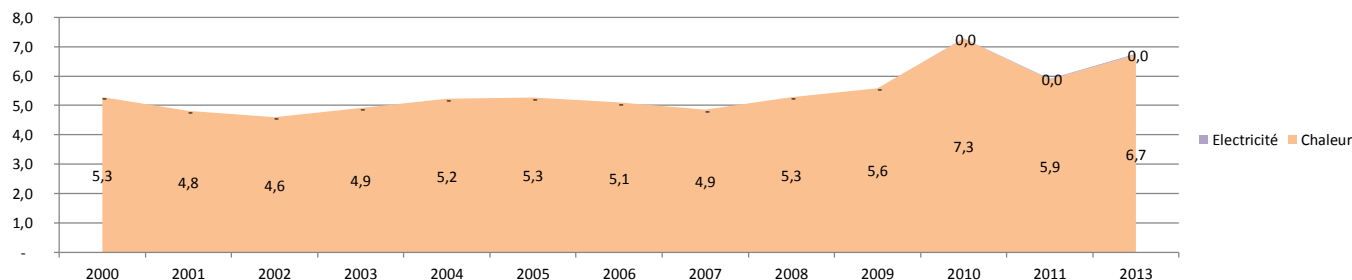
### La production d'EnR en 2013

Type	Filière	Electricité			Chaleur			Total production (GWh)
		Nombre	Puissance (MW)	Production (GWh)	Nombre	Puissance (MW)	Production (GWh)	
ENR électrique	Eolien	-	-	-	-	-	-	-
	Hydroélectrique	-	-	-	-	-	-	-
	Energies marin (La Rance)	-	-	-	-	-	-	-
	Solaire photovoltaïque	-	0,0	0,0	-	-	-	0,0
	<b>Sous-total</b>	<b>11,0</b>	<b>0,0</b>	<b>0,0</b>	-	-	-	<b>0,0</b>
ENR thermique	UIOM	-	-	-	-	nd	-	-
	Solaire thermique	-	-	-	2,0	0,0	0,0	0,0
	Biogaz	-	-	-	-	nd	-	-
	Bois bûche	-	-	-	-	nd	6,7	6,7
	Bois chaufferie	-	-	-	-	nd	-	-
	Liqueur noire	-	-	-	-	nd	-	-
<b>Sous-total</b>	-	-	-	<b>2,0</b>	<b>nd</b>	<b>6,7</b>	<b>6,7</b>	
<b>TOTAL</b>		<b>11,0</b>	<b>0,0</b>	<b>0,0</b>	<b>2,0</b>	<b>nd</b>	<b>6,7</b>	<b>6,8</b>

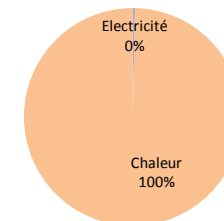
Répartition des productions d'EnR en GWh (2013)



### Evolution de la production d'EnR depuis 2000 en GWh



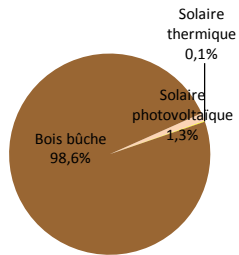
Répartition des productions d'EnR en GWh (2013)



# La production d'EnR aux échelles territoriales supérieures en 2013

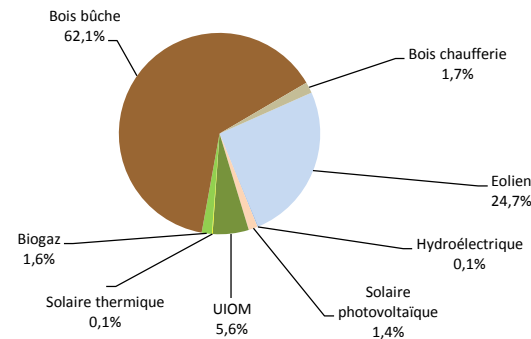
## CC du Pays Bigouden Sud

Type	Filière	Total production (GWh)
ENR électrique	Eolien	-
	Hydroélectrique	-
	Energies marin (La Rance)	-
	Solaire photovoltaïque	0,7
<b>Sous-total</b>		<b>0,7</b>
ENR thermique	UIOM	-
	Solaire thermique	0,1
	Biogaz	-
	Bois bûche	52,2
	Bois chaufferie	-
	Liqueur noire	-
<b>Sous-total</b>		<b>52,3</b>
<b>TOTAL</b>		<b>53,0</b>



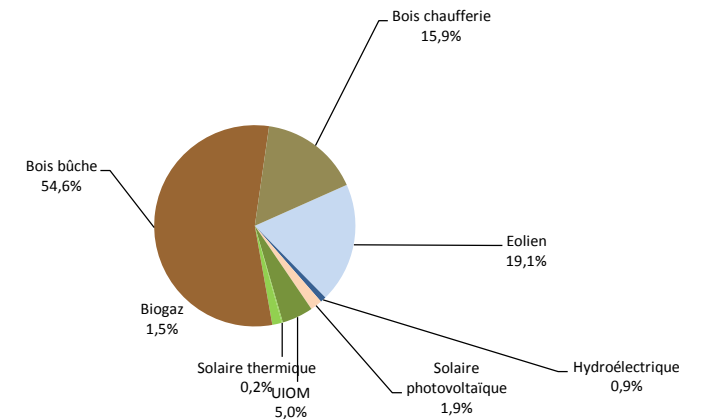
## Pays de Cornouaille

Type	Filière	Total production (GWh)
ENR électrique	Eolien	165,8
	Hydroélectrique	0,8
	Energies marin (La Rance)	-
	Solaire photovoltaïque	9,7
<b>Sous-total</b>		<b>176,3</b>
ENR thermique	UIOM	37,8
	Solaire thermique	0,8
	Biogaz	10,7
	Bois bûche	416,4
	Bois chaufferie	11,5
	Liqueur noire	16,5
<b>Sous-total</b>		<b>493,7</b>
<b>TOTAL</b>		<b>670,0</b>



## Finistère

Type	Filière	Total production (GWh)
ENR électrique	Eolien	353,6
	Hydroélectrique	17,3
	Energies marin (La Rance)	-
	Solaire photovoltaïque	35,2
<b>Sous-total</b>		<b>406,1</b>
ENR thermique	UIOM	92,0
	Solaire thermique	3,1
	Biogaz	28,2
	Bois bûche	1 009,5
	Bois chaufferie	294,4
	Liqueur noire	16,5
<b>Sous-total</b>		<b>1 443,6</b>
<b>TOTAL</b>		<b>1 849,7</b>



## Production d'EnR en 2013 (GWh) par filière pour la commune, l'EPCI, le Pays, le Département et la Bretagne

